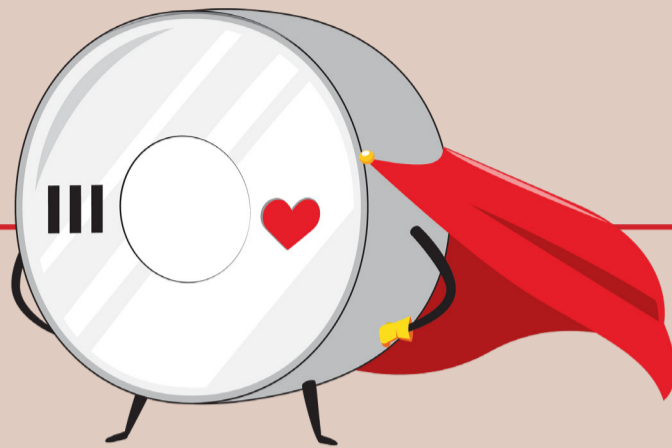


»» Rookmelders redden levens!



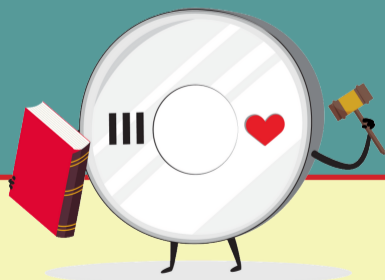
Rookmelders worden ook verplicht in bestaande woningen

De meeste slachtoffers bij een brand vallen door het inademen van rook. Rookmelders in woningen geven meer tijd om te vluchten en daardoor vermindert het risico op (dodelijke) slachtoffers onder bewoners.

Het Ministerie van Binnenlandse Zaken heeft daarom een wetvoorstel ingediend waarin staat dat per 1 juli 2022 in elk huis op iedere verdieping een rookmelder moet hangen. Dit geldt al sinds 2003 voor nieuwbouwwoningen, maar gaat ook gelden voor bestaande woningen. Uit onderzoek blijkt dat het aantal dodelijke slachtoffers van een woningbrand door deze wetgeving met wel 42% verminderd kan worden.

Voor bestaande woningen geldt vanaf 1 juli 2022

Op elke verdieping moet minimaal één werkende rookmelder aanwezig zijn.

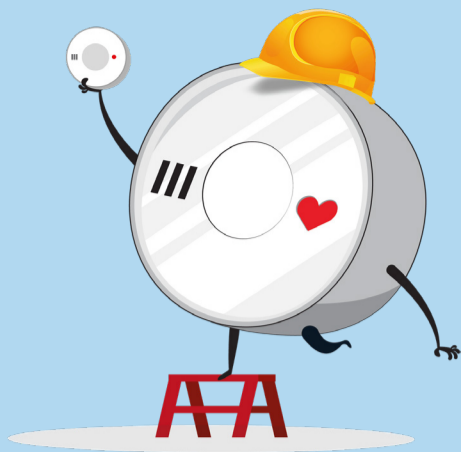


Als eigenaar bent u in het kader van de zorgplicht verantwoordelijk voor onderhoud en een goede werking van installaties, waaronder rookmelders.

Rookmelders moeten iedere 10 jaar vervangen worden. Bij defect moeten ze direct vervangen worden. Het is slim om dit in te plannen.



Ons advies is om woningtoegangsdeuren van in pandige gangen te voorzien van vrijloopdrangers die worden aangestuurd door rookmelders.



Ga voor de best mogelijke brandveiligheid



✓ VOLDOENDE

Plaats op iedere verdieping een rookmelder in de gang/hal/overloop, dit is de vluchtweg.

! Voldoende betekent niet altijd dat het in elke situatie veilig is. Dit is de minimale wettelijke verplichting.



✓ BETER

Plaats op iedere verdieping een rookmelder in de gang/hal/overloop, dit is de vluchtweg.
+ Plaats een rookmelder in elke ruimte (incl. slaapkamers) die onderdeel is van de vluchtroute.

! Het koppelen van rookmelders met een 10-jarige levensduur zorgt voor een betere alarmering.

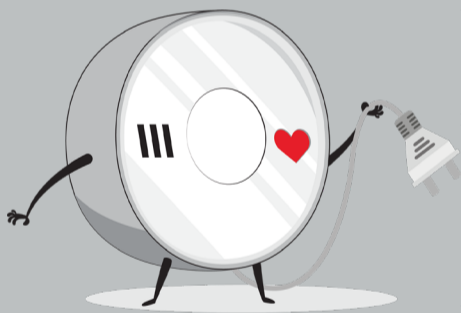


✓ BEST

Plaats op iedere verdieping een rookmelder in de gang/hal/overloop, dit is de vluchtweg.
+ Plaats een rookmelder in elke ruimte (incl. slaapkamers) die onderdeel is van de vluchtroute.
+ Plaats een rookmelder in alle overige ruimtes waar brand kan ontstaan.

! Het koppelen van rookmelders met een 10-jarige levensduur en een aansluiting op netspanning verhoogt de zekerheid van alarmering.

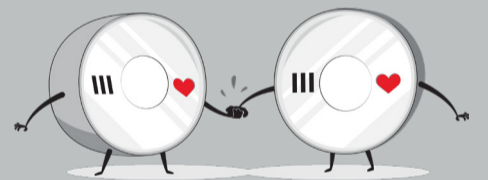
Melders op netspanning



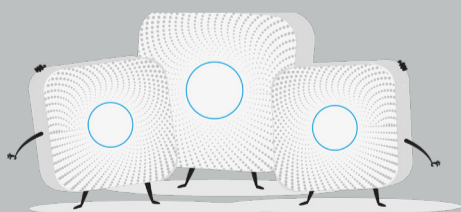
- » Melders op netspanning sluit je aan op een stroompunt in het plafond.
- » De melder schakelt bij stroomuitval direct over op batterijen, zodat de huurder alsnog op tijd wordt gewaarschuwd bij brand.
- » Voordeel is meer gebruiks zekerheid!

Gekoppelde rookmelders

- » Het koppelen van rookmelders is simpel en kan draadloos.
- » Als een melder afgaat door rook, dan gaat het signaal af bij alle melders die gekoppeld zijn.
- » Hierdoor worden huurders eerder gewaarschuwd en vergroot het hun overlevingskans.



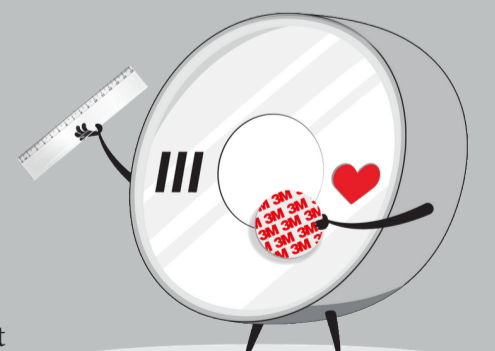
Slimme melders



- » Slimme melders waarschuwen naast een geluidsignaal ook op een andere manier.
- » Bijvoorbeeld door een pushmelding op je telefoon of een e-mail.
- » Speciaal voor doven en slechthorenden zijn er accessoires beschikbaar die gekoppeld kunnen worden aan slimme melders, zoals een trilplaat of flitslicht.

Bevestiging rookmelder

- » Plaats een rookmelder altijd zoveel als mogelijk in het midden van het plafond.
- » Houd minimaal 50 centimeter afstand van een muur of hoek.
- » Plaats bij schuine plafonds de rookmelder op minimaal 90 centimeter van het hoogst gemeten punt van het plafond.



Voor meer adviezen over rookmelders, kijk op www.rookmelders.nl of overleg met de brandweer voor advies op maat.